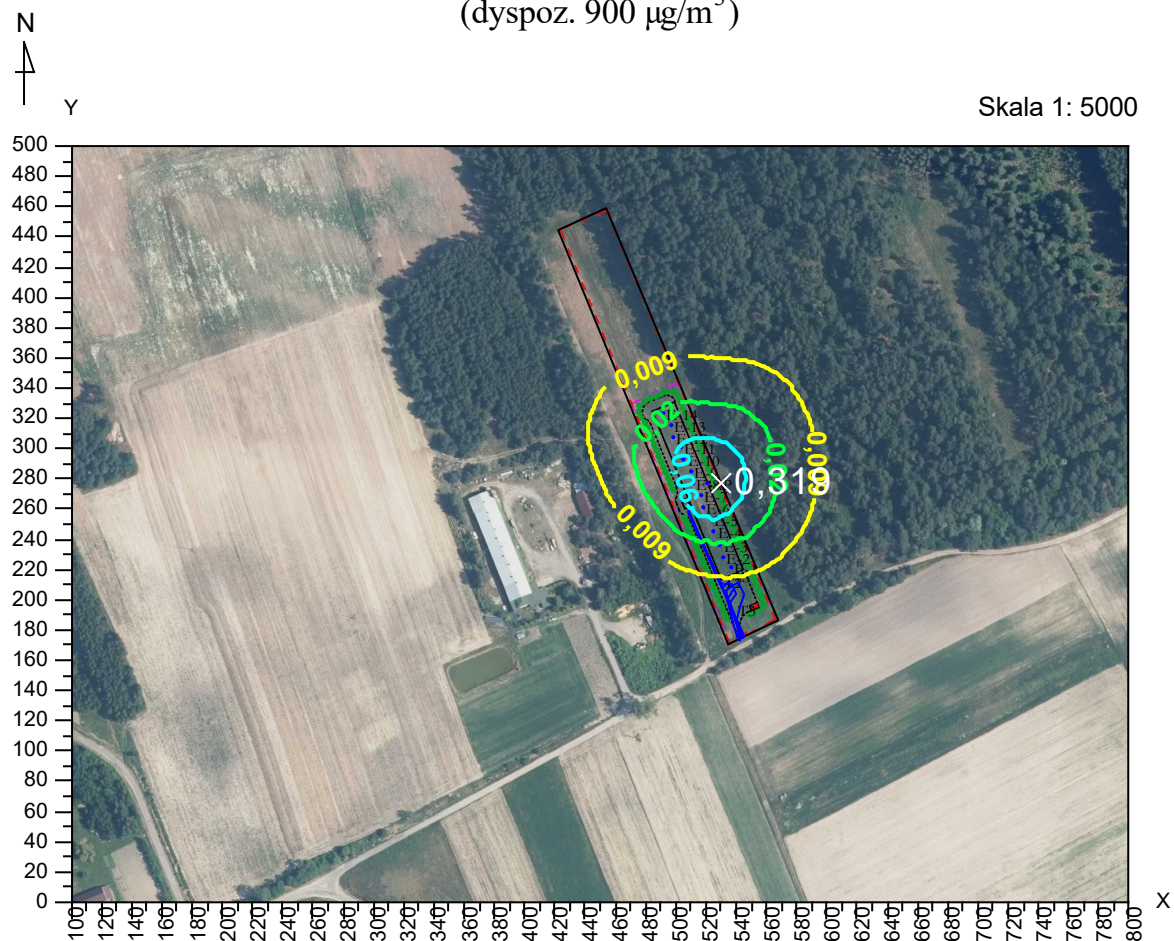


# Izolinie stężeń średnich węglowodorów alifatycznych $\mu\text{g}/\text{m}^3$

(dyspoz.  $900 \mu\text{g}/\text{m}^3$ )

Skala 1: 5000



Legenda

— 0,58 —

— 0,06 —

— 0,02 —

— 0,009 —

$\mu\text{g}/\text{m}^3$

granice zakładu